

S H A R E D
G O V E R N A N C E
M O D E L S &
I N C L U S I V E
E C O N O M I C
D E V E L O P M E N T

FEBRUARY 15, 2023

Alexandra Mendoza-Graf, Zara
Abdurahaman, Swaptik Chowdhury

Disclaimer: This presentation was created by RAND as part of a series of trainings for the Kern Coalition Governance Council. Do not cite, quote or distribute without permission.

Descargo de responsabilidad: Esta presentación fue creada por RAND como parte de una serie de capacitaciones para el Consejo de Gobernanza de la Coalición Kern. No citar o distribuir sin permiso.

TABLE OF CONTENTS

| | |
|--|---|
| <p>Shared Governance Models / Modelos de Gobernanza Compartida</p> | <p>Strategies for implementation / Estrategias de implementación Overcoming resistance to change / Superando la resistencia al cambio Evaluation and continuous improvement / Evaluación y mejora continua Understanding the Kern County governance council / Comprendiendo el Consejo de Gobernanza del Condado de Kern</p> |
| <p>Inclusive Economic Development / Desarrollo Económico Inclusivo</p> | <p>What is inclusive economic development? / ¿Qué es el desarrollo económico inclusivo? Why is inclusivity in economic growth important? / ¿Por qué es importante la inclusividad en el crecimiento económico? Understanding inclusivity / Comprendiendo la inclusividad Economic inclusion / Inclusión económica Environmental sustainability / Sostenibilidad ambiental</p> |
| <p>Small-Group Exercise / Ejercicio en grupos pequeños</p> | |



SHARED
GOVERNANCE
MODELS

**MODELOS DE
GOBERNANZA
COMPARTIDA**

SHARED GOVERNANCE MODELS / MODELOS DE GOBERNANZA COMPARTIDA



Responsive governance / Gobernanza receptiva

Agile decision-making processes /
Procesos de toma de decisiones
ágiles
Incorporating citizen input in real-
time / Incorporación de la opinión
ciudadana en tiempo real



Collaborative governance / Gobernanza colaborativa

Public-private partnerships and
multi-stakeholder collaboration /
Asociaciones público-privadas y
colaboración multi-stakeholder
Collective impact model / Modelo
de impacto colectivo



Technology-driven governance / Gobernanza impulsada por la tecnología

Implementing digital
transformation strategies /
Implementación de estrategias de
transformación digital
Leveraging data analytics for
informed decision-making /
Aprovechamiento del análisis de
datos para la toma de decisiones
informadas



Inclusive governance / Gobernanza inclusiva

Ensuring representation and
participation for diverse
populations / Asegurando la
representación y participación de
poblaciones diversas
Addressing social equity and justice
policies/ Abordando políticas de
equidad y justicia social.



STRATEGIES FOR IMPLEMENTATION / ESTRATEGIAS DE IMPLEMENTACIÓN



Policy reform and legislative changes /
Reforma de políticas y cambios
legislativos

Updating laws to accommodate new governance models /
Actualización de leyes para acomodar nuevos modelos de
gobernanza

Removing barriers to innovation / Eliminación de barreras a la
innovación



Training and capacity-building /
Capacitación y desarrollo de
capacidades

Developing skills for public servants / Desarrollo de habilidades
para los servidores públicos

Emphasizing adaptability and innovation / Énfasis en la
adaptabilidad e innovación



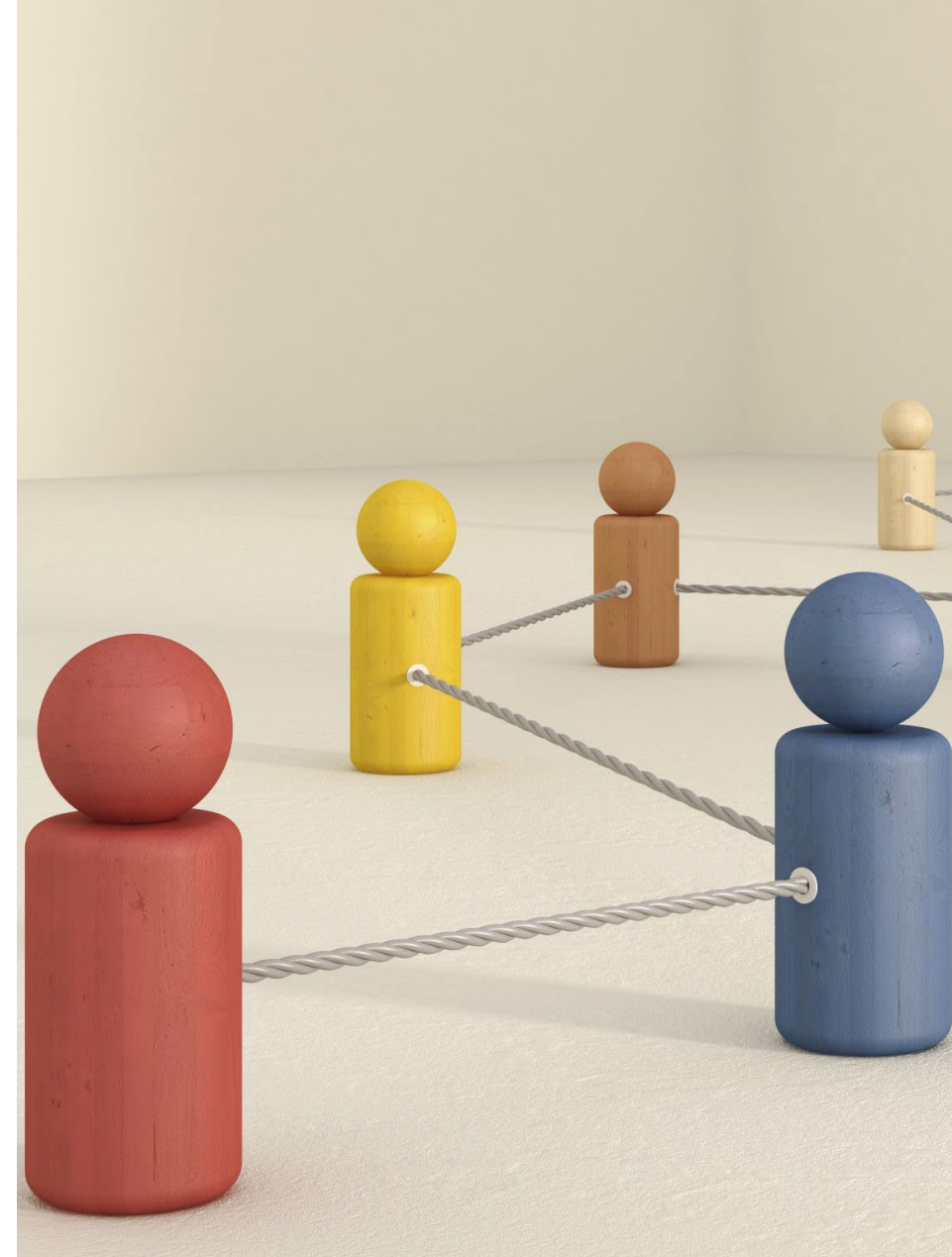
Engaging stakeholders /
Involucramiento de los stakeholders

Building alliances with civil society / Desarrollo de alianzas con la
sociedad civil

Encouraging active participation from citizens / Fomento de la
participación activa de los ciudadanos

OVERCOMING RESISTANCE TO CHANGE / SUPERANDO LA RESISTENCIA AL CAMBIO

- Identifying potential obstacles /
Identificación de obstáculos potenciales
- Communication strategies for garnering
support / Estrategias de comunicación para
obtener apoyo
- Managing the transition process effectively /
Gestión efectiva del proceso de transición



EVALUATION AND
CONTINUOUS IMPROVEMENT /
EVALUACIÓN Y MEJORA
CONTINUA

- Developing performance metrics for the new governance models / Desarrollo de métricas de desempeño para los nuevos modelos de gobernanza
- Gathering feedback from citizens and stakeholders / Recopilación de comentarios de ciudadanos y stakeholders
- Iterative adjustments based on results and feedback / Ajustes iterativos basados en resultados y comentarios



UNDERSTANDING THE KERN COUNTY GOVERNANCE COUNCIL / COMPRENDIENDO EL CONSEJO DE GOBERNANZA DEL CONDADO DE KERN



Role and composition of the current
Governance Council / Rol y composición
del Consejo de Gobernanza actual



INCLUSIVE
ECONOMIC
DEVELOPMENT

**DESARROLLO
ECONÓMICO
INCLUSIVO**

WHAT IS INCLUSIVE ECONOMIC DEVELOPMENT? / ¿QUÉ ES EL DESARROLLO ECONÓMICO INCLUSIVO?

Economic development planning and practice driven by values of equity, transparency, sustainability, and community engagement. / Planificación y práctica de desarrollo económico impulsadas por valores de equidad, transparencia, sostenibilidad y participación comunitaria.



WHY IS INCLUSIVITY IN ECONOMIC GROWTH IMPORTANT? / ¿POR QUÉ ES IMPORTANTE LA INCLUSIVIDAD EN EL CRECIMIENTO ECONÓMICO?



Gives everyone a stake in the growth / Da a todos una participación en el crecimiento

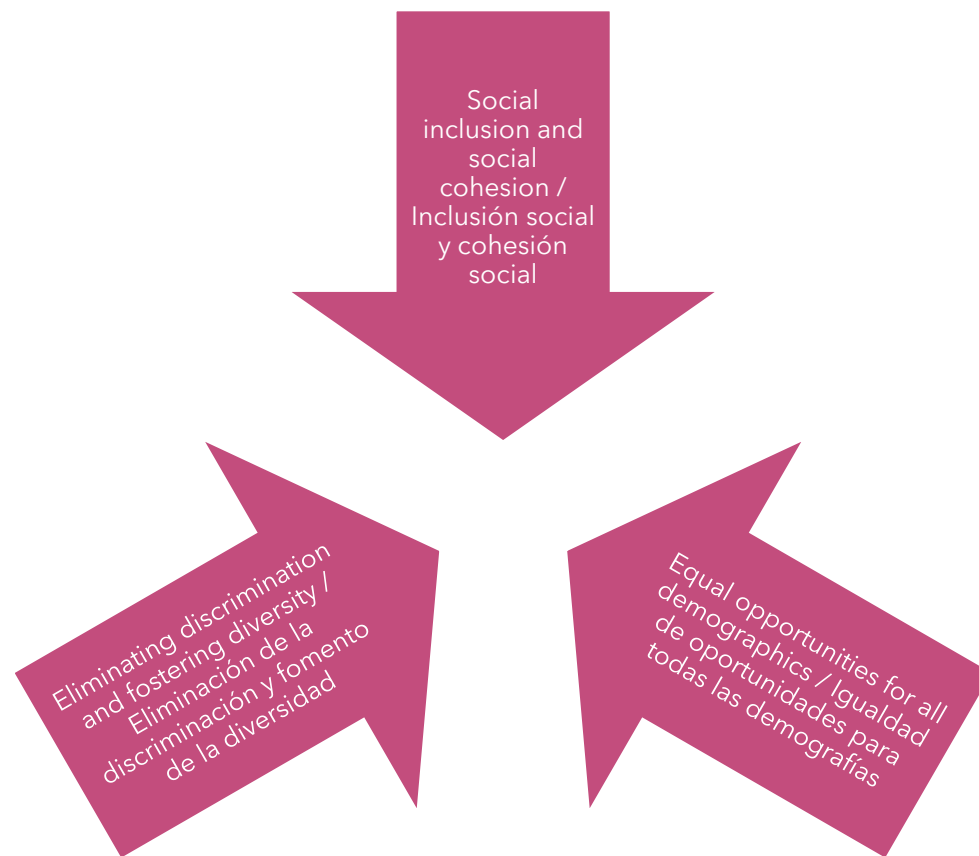


Helps better prepare for the future of all relevant populations / Ayuda a prepararse mejor para el futuro de todas las poblaciones relevantes



Helps to build trust in current institutions / Ayuda a construir confianza en las instituciones actuales

UNDERSTANDING INCLUSIVITY / COMPRENDIENDO LA INCLUSIVIDAD



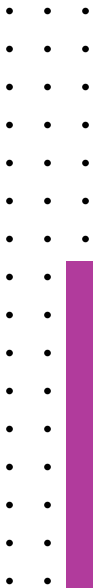
ECONOMIC INCLUSION / INCLUSIÓN ECONÓMICA



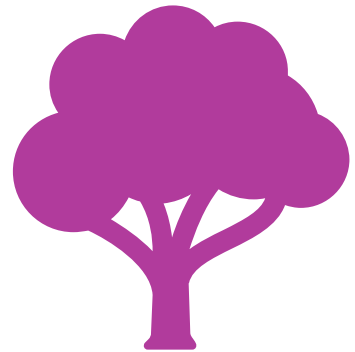
Reducing income inequality /
Reduciendo la desigualdad de
ingresos



Ensuring access to economic
resources for all groups /
Asegurando el acceso a los
recursos económicos para
todos los grupos



ENVIRONMENTAL SUSTAINABILITY /
SOSTENIBILIDAD AMBIENTAL



Balancing economic growth with environmental conservation /
Equilibrando el crecimiento económico con la conservación ambiental

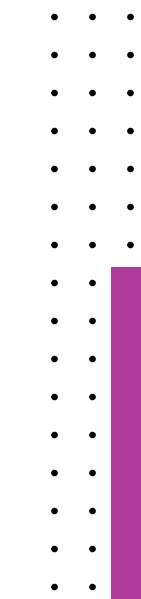


Promoting green and sustainable practices /
Promoviendo prácticas verdes y sostenibles

SMALL-GROUP EXERCISE / EJERCICIO EN GRUPOS PEQUEÑOS

1. Discuss the following / Discutan lo siguiente:
 - What are some of the main areas that need more attention in order to move toward more inclusive economic development in your communities? / ¿Cuáles son algunas de las principales áreas que necesitan más atención para avanzar hacia un desarrollo económico más inclusivo en sus comunidades?
2. Make a list of common areas of attention that are needed across your different group members / Hagan una lista de las áreas comunes que necesitan atención entre los diferentes miembros del grupo

Each group will share out their final list with the rest of the groups / Cada grupo compartirá su lista final con el resto de los grupos



THANK YOU
FOR YOUR
PARTICIPATION

GRACIAS POR
SU
PARTICIPACIÓN

Contact information /
información de contacto:

**Alexandra Mendoza-Graf,
PhD**

Associate Policy Researcher,
RAND

mendoza@rand.org

