



## Liham ng Kasunduan sa Pangkalahatang Pakikipagsosyo (Collective Partnership Agreement Letter, CPAL) sa Kern High Road Transition Collaborative

Minamahal na Kern Coalition:

Ang Collective Partnership Agreement Letter (CPAL) ay isang kasunduan na may magandang layunin sa pagitan ng tagapangasiwa ng rehiyon (Kern Coalition) at ng iba't ibang pangunahing stakeholder na magtulungan at suportahan ang pag-unlad ng pangunahing Kern High Road Transition Collaborative (KHRTC), na uunlad sa buong yugto ng pagpapalano at pagpapatupad sa isang pormal na istraktura.

Ang KHRTC ay isang pagsasamahan na walang diskriminasyon, mayroong pakikilahok, walang pagboboto kasama ang mga miyembro mula sa mga komunidad na hindi namumuhunan, manggagawa, negosyo, gobyerno, at iba pang stakeholder ng komunidad tulad ng pagpapaunlad ng ekonomiya, pagkakawanggawa, edukasyon at mga kapartner sa manggagawa. Kasama sa membership sa paunang KHRTC ang pagdalo sa mga bukas sa publikong pagpupulong, pagbibigay ng input, pagtulong sa pagpili ng mga kinatawan sa Namamahalang Konseho, at maaaring kabilang ang paglilingkod sa advisory at/o mga subcommittee.

Itinalaga ng KHRTC ang Kern Coalition—Imelda Ceja-Butkiewicz, Jeremy Tobias, Jessica Grimes, John Paul Lake, Norma Rojas, at Reyna Olaguez—bilang mga tagapangasiwa para isagawa ang Community Economic Resilience Fund (CERF) na mga hakbangin, pangasiwaan ang mga pulong, suportahan at paunlarin ang planong pang-ekonomiya at transisyon ng rehiyon, at ipatupad ang plano sa outreach at pakikipag-ugnayan sa pamamagitan ng mga aktibidad na kinakailangan ang pakikilahok.

Ipapakita ng Kern HRTC ang teknikal na kagalingan at subregional na representasyon. Bubuuin ang mga larangan ng kagalingan ng Pananaliksik, Pagkapantay-pantay, Industriya, Paggawa, Negosyo, at Manggagawa.

Magmumula sa 5 subregional na komunidad ang representasyon: Silangang Kern, Kanlurang Kern, Gitnang Kern, Timog Kern, at hilagang Kern. May pagkakataon ang lahat ng residente ng Kern na maging miyembro ng KHRTC.

### **Istraktura ng Pamamahala ng Namamahalang Konseho ng Kern HRTC**

Ang paunang Namamahalang Konseho ng Kern HRTC ay isang demokratiko, representasyonal, konseho na may magkabahaging kapangyarihan sa pagboto na kinabibilangan ng balanseng representasyon mula sa mga partner sa paggawa, negosyo, mga komunidad na hindi namuhunan, pamahalaan, at iba pang stakeholder ng komunidad tulad ng pag-unlad ng ekonomiya, pagkakawanggawa, edukasyon at mga manggagawa. Layunin nitong ipatupad ang mga transparent at walang kinikilingang proseso upang isulong ang pangmatagalang pinaghahatiang kasaganaan sa pamamagitan ng pagtutok sa pagkakapantay-pantay sa kalusugan, kapaligiran, at sa mga pagkakataong pang-ekonomiya. Susuriin at aaprubahan ng Namamahalang Konseho ang mga panukala sa pamumuhunan alinsunod sa mga paniniwala ng CERF grant at aaprubahan ang mga dokumento ng CERF, kabilang ang plano ng pagbabagong pang-ekonomiya ng rehiyon.

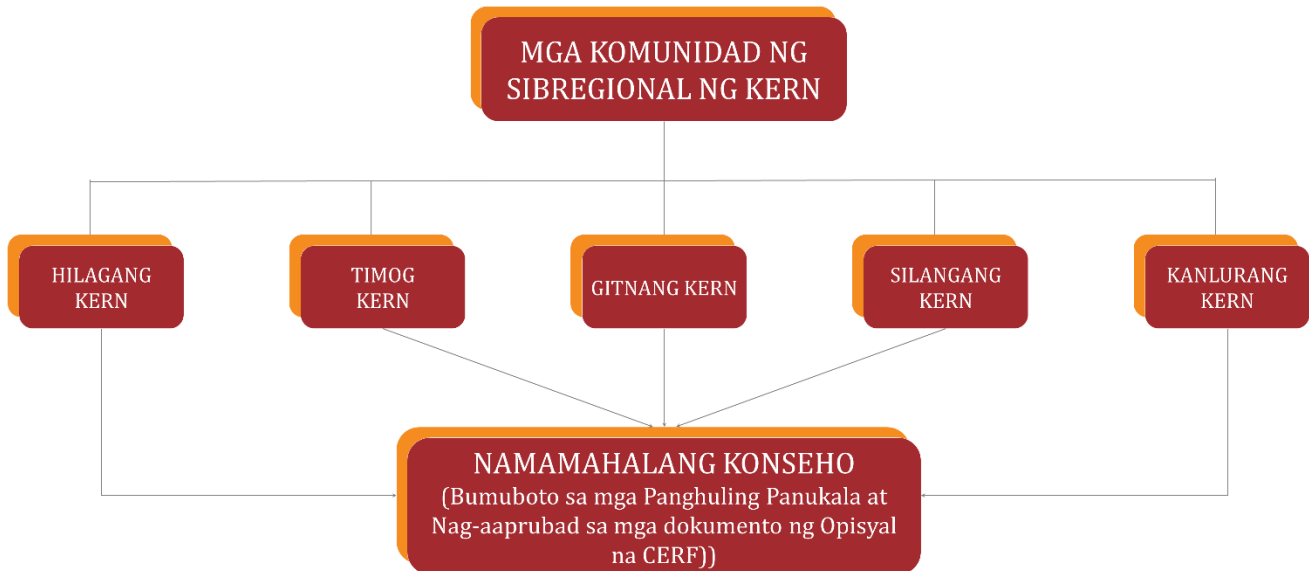
Ang mga tagapamahala ng KHRTC Kern Coalition—Imelda Ceja-Butkiewicz, Jeremy Tobias, Jessica Grimes, John Paul Lake, Norma Rojas, at Reyna Olaguez—ang magsisilbing mga ex-officio na miyembro ng Namamahalang Konseho upang mapadali ang mga pagpupulong, pagbuo ng mga agenda, pagpapakalat ng impormasyon gamit ang iba't ibang outlet, pagpapadali ng mga talakayan, at halalan. Dapat ihalal ang mga kinatawan mula sa limang subrehiyon ng KHRTC mula sa mga subregional na grupo ng komunidad upang kumatawan sa paggawa, komunidad/mga komunidad na hindi namumuhunan, katarungang pangkapaligiran at/o panlipunan, pag-unlad ng ekonomiya/negosyo, at pag-unlad/pag-aaral ng manggagawa gaya ng sumusunod: Silangang Kern (3 na kumakatawan sa bundok at disyerto), Kanlurang Kern (3), Gitnang Kern (5 na kumakatawan sa bawat isa—Silangang Bakersfield, Kanlurang Bakersfield, Hilagang Bakersfield, Timog Bakersfield, Gitnang Bakersfield), Timog Kern (3), Hilagang Kern (3). Kung sakaling walang sapat na representasyon mula sa

mga grupo ng stakeholder, dapat humirang ang mga tagapangasiwa ng Kern Coalition ng mga naturang miyembro na may prioridad na ibinibigay sa mga nakatira, naglilingkod, o kumakatawan sa mga komunidad na hindi namuhunan.

Ang mga desisyon ay gagawin ng 55% ng Namamahalang Konseho alinsunod sa mga layunin ng CERF. Sasabak ang mga kinatawan sa istruktura at pilosopiya ng ibinahaging modelo ng pamamahala: mapayapang negosasyon, pakikipagtulungan, ibinahaging paggawa ng desisyon, pagtanggap ng magkakaibang ideya, aktibong pakikinig; at paghahanap ng kompromiso kung saan mayroong pagkakaiba. Ipagkakaloob ang patuloy na propesyonal na pag-unlad sa paglutas ng hindi pagkakaintindihan, pamamagitan, mga diskarte sa komunikasyon, pagkakaiba-iba, pagkakapantay-pantay, at mga kasanayan sa kawalan ng diskriminasyon upang mapangalagaan at mapanatili ang isang kultura ligtas na ugnayan.

Pagtutuonan mga kinatawan ng konseho ng pamamahala ang pagdalo sa dalawang hybrid na pagpupulong bawat buwan sa loob ng 18-24 na buwan at mangangailangan ng humigit-kumulang 3-5 oras upang makipagpulong sa mga stakeholder ng komunidad at magdokumento, magrepaso at magkomento sa mga ideya at panukala.

### Ang Paunang Istrukturang ng Kern High Road Transition Collaborative (KHRTC):



## Ang Istrukturang ng Namamahalang Konseho:



**Mga Pirma mual sa Mga Tagapangasiwa ng Kern Coalition ng Paunang KHRTC:**

Sa pamamagitan ng pagpirma sa Collective Partnership Agreement Letter, sumasang-ayon ang bawat tagapangasiwa sa mga layuning inilatag sa kasunduan at sumasang-ayon na lumahok sa pagbuo ng isang patas na istraktura ng pamamahala, isang epektibong plano sa outreach at pakikipag-ugnayan, at isang badyet. Nakatuon ang mga Tagapangasiwa sa Collective Partnership Agreement Letter sa pakikipagtulungan upang makamit ang mga layuning itinakda sa programa at sama-samang paghatian ang bigat ng responsibilidad sa paglikha ng isang rehiyonal na ekonomiya na walang diskriminasyon, pantay, at mapagkumpitensya.

Dapat kumilos ang limang entity na bumubuo sa Kern Coalition bilang mga tagapangasiwa ng paunang Kern High Road Transition Collaborative.

| <b>Kern Inyo Mono Central Labor Council</b>  | <b>Mas Mabuting Bakersfield at Walang</b>  |
|--|--|
| <p data-bbox="164 810 708 877">Imelda Ceja-Butkiewicz                      Pets<br/>Presidente</p> <p data-bbox="164 940 768 1268"><b>Mga Kredensyal:</b> Ang KIM CLC ay isang asosasyon ng iba't ibang unyon na kumakatawan sa mga manggagawa sa iba't ibang industriya at sektor. Pinapakilos namin ang mga miyembro at mga kasosyo ng aming komunidad upang isulong ang hustisyang panlipunan at pang-ekonomiya at araw-araw kaming nagsusumikap na wakasan ang pang-aapi at gawing mas</p> | <p data-bbox="857 810 1409 877">John Paul Lake                                      Pets<br/>Executive Director</p> <p data-bbox="857 930 1471 1224"><b>Mga Kredensyal:</b> Ang B3K Prosperity ay isang pagsisikap para sa pampublikong-pribadong pakikipagtulungan upang bumuo ng mapa at plano sa pamumuhunan para sa paglago ng ekonomiya at pag-alis ng diskriminasyon sa Kern County. Ikinokonekta at iniuugnay ng aming lakas ang mga kasalukuyang pagsisikap na</p> |

|  |  |
|--|--|
| <p style="text-align: center;"><b>Kern Community College District (Distrito ng Kolehiyo ng Komunidad ng Kern)</b></p> <hr/> <p>Trudy Gerald <span style="float: right;">Petsa</span><br/> Vice Chancellor, Workforce &amp; Economic Development</p> <p><b>Mga Kredensyal:</b> Pinaglilingkuran ng Kern Community College District (KCCD) ang higit sa 30,000 estudyante sa mga komunidad sa buong 24,800 square miles sa mga bahagi ng Kern, Tulare, Inyo, Mono, at San Bernardino county sa Bakersfield College, Cerro Coso College at Porterville College. Ang Kern CCD ay may matagal nang kasaysayan ng pagsasama-sama ng mga pangunahing stakeholder sa pagtugon sa henerasyong kahirapan, pagkakaiba-iba, pagkakapantay-pantay, at pagsasama.</p>      | <p style="text-align: center;"><b>Building Healthy Communities (Pagbuo ng Malulusog na Komunidad)</b></p> <hr/> <p>Reyna Olaguez <span style="float: right;">Petsa</span><br/> Executive Director</p> <p><b>Mga Kredensyal:</b> Ang Building Healthy Communities ay isang komprehensibong inisyatiba ng komunidad na lumilikha ng rebolusyon sa paraan ng pag-iisip at pagsuporta ng mga taga-California sa kalusugan sa kanilang mga komunidad. Higit sa 1,200 residente, kabataan, negosyo at organisasyon ang nangunguna sa pagsisikap na Building Healthy Communities (BHC) sa Timog Kern na positibong baguhin ang kalusugan ng ating mga komunidad sa pamamagitan ng ibinahaging pananaw, layunin at plano ng pagkilos</p> |
| <p style="text-align: center;"><b>Pakikipagtulungan sa Aksyon ng Komunidad ng Kern</b></p> <hr/> <p>Jeremy Tobias <span style="float: right;">Petsa</span><br/> Chief Executive Officer</p> <p><b>Mga Kredensyal:</b> Bilang opisyal na ahensiya laban sa kahirapan ng Kern County, nakatuon kami sa pagtiyak na makakalahok sa prosesong ito ang mga taong pinaglilingkuran namin, at ang mga pinakamahihirap na kapitbahayan at komunidad sa Kern. Pinapahintulutan kami ng aming tungkulin na kumatawan sa aming mga kliyente at mababang kita na mga komunidad, gayundin sa sektor ng serbisyong panlipunan na marami sa amin ay nakarating sa lahat ng bahagi ng county sa pamamagitan ng mga direktang serbisyo at mga estratehikong access point.</p> |  |